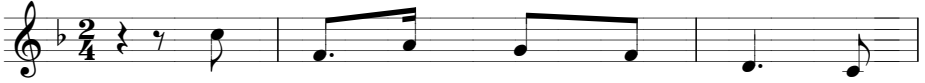


# THÁNH VỊNH 92

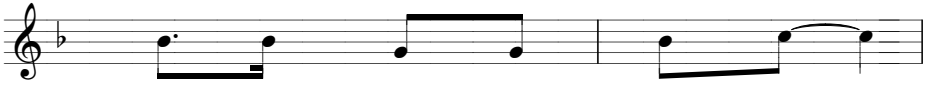
*Kim Long*



1. Chúa là Đức Vua hiển trị. Người
2. Giữ hoàn vũ không chuyển rời. Vạn
3. Huấn lệnh Chúa luôn vững bền. Rực



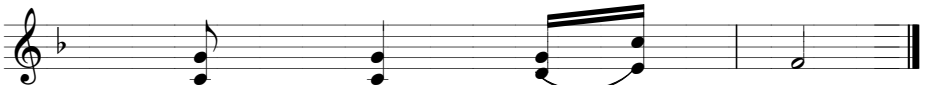
1. khoác uy phong như cảm bào.
2. kiếp cung ngại luôn vững bền.
3. rõ cung lâu bao thánh thiện.



1. Lấy dũng lực làm cân đai.
2. Chúa vẫn hiện diện muôn năm.
3. Suốt chuỗi ngày dài triển miên.



ĐK: Chúa hiển trị. Người mặc uy



phong như cảm bào.